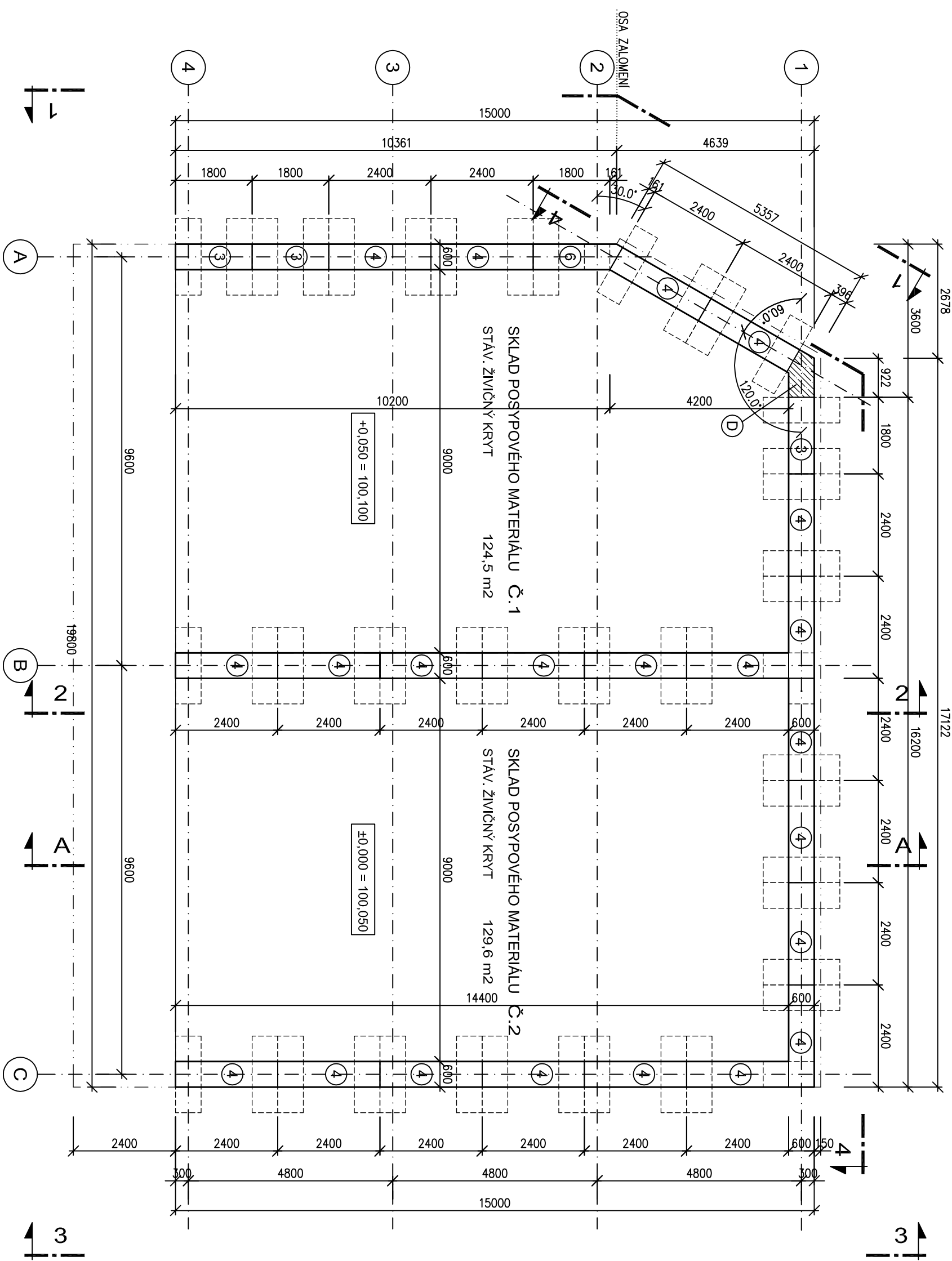
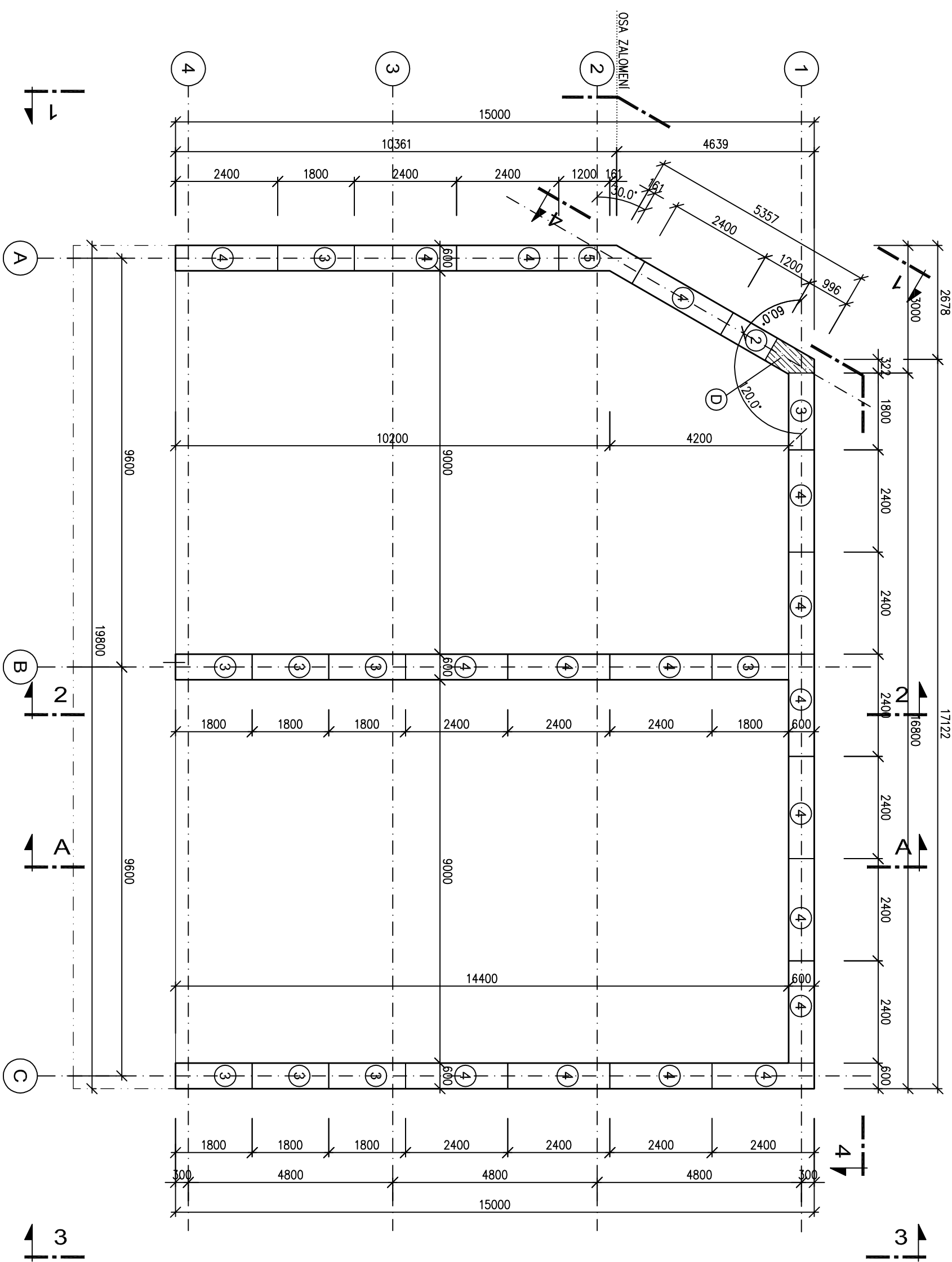


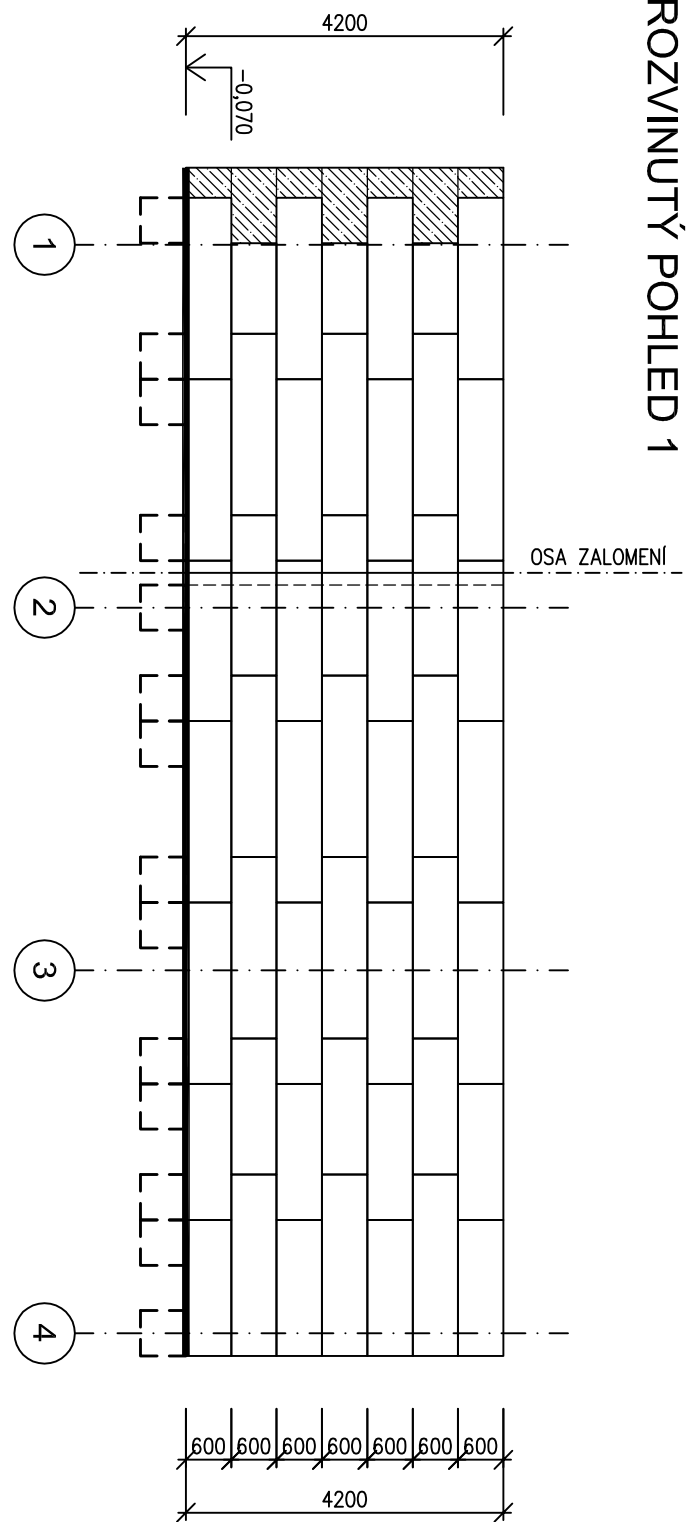
1. VRSTVA



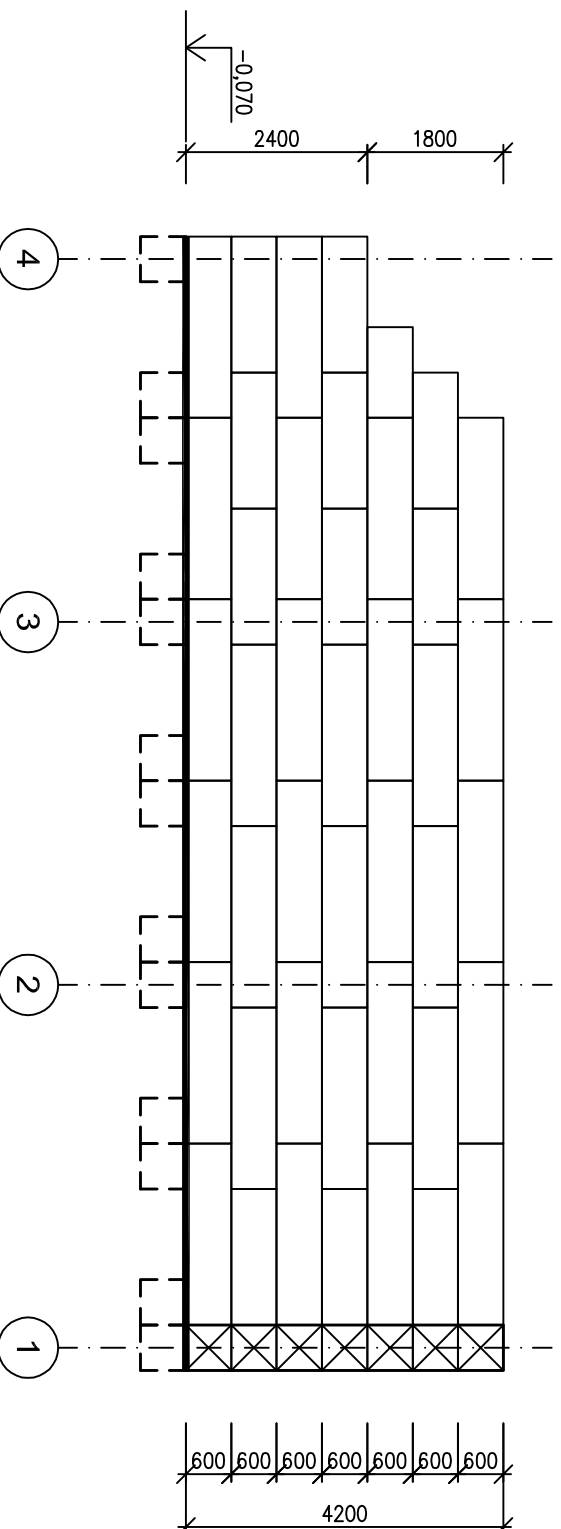
2. VRSTVA



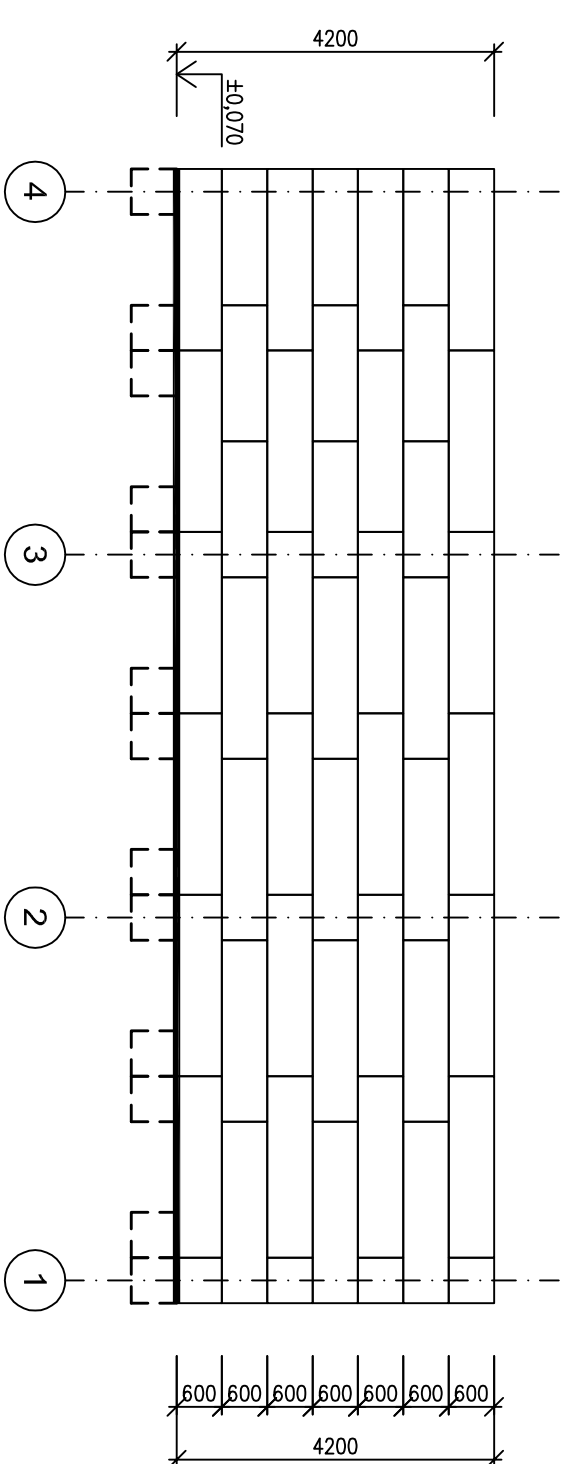
ROZVINUTÝ POHLED 1



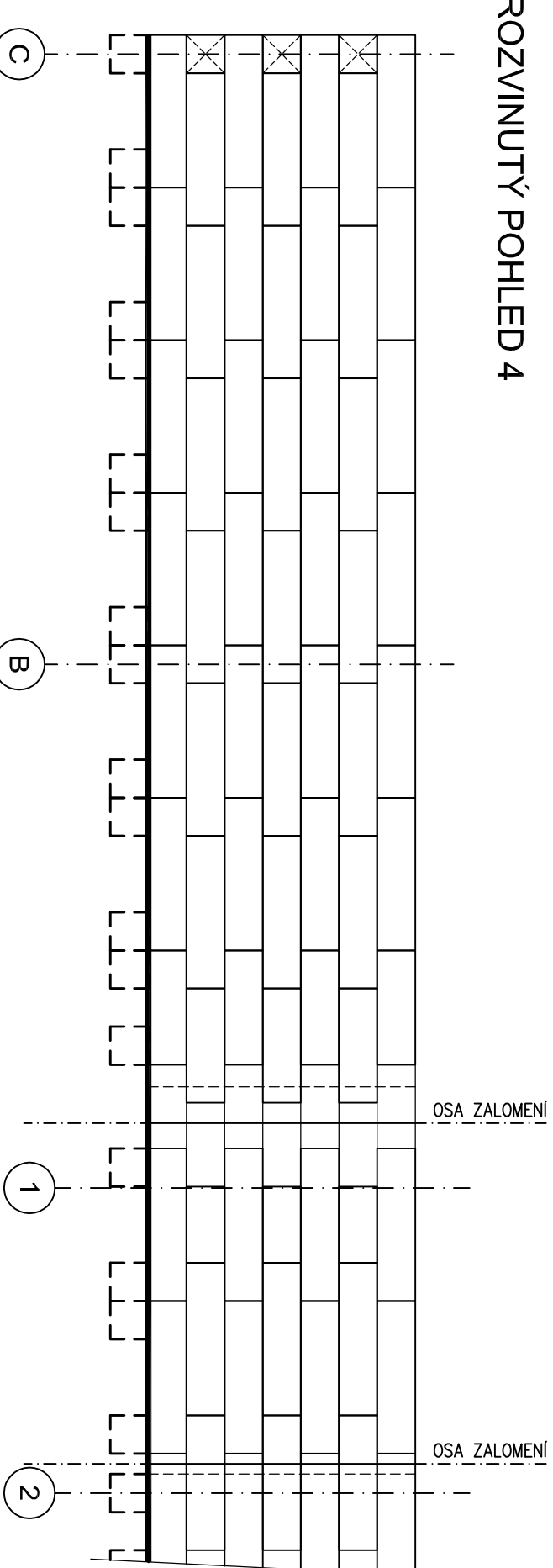
POHLED 2



POHLED 3



ROZVINUTÝ POHLED 4



VÝPIS PRVKŮ SVISLÉ KONSTRUKCE:

- ② BETONOVÝ PRVK. RIEDER-BLOC II 600 x 600 x 1200 mm 4 ks
- ③ BETONOVÝ PRVK. RIEDER-BLOC II 600 x 600 x 1800 mm 38 ks
- ④ BETONOVÝ PRVK. RIEDER-BLOC IV 600 x 600 x 2400 mm 137 ks
- ⑤ BETONOVÝ PRVK. RIEDER-BLOC OHLOVÝ II + / 30°/re 3 ks
- ⑥ BETONOVÝ PRVK. RIEDER-BLOC II/30°/re 4 ks
- ⑦ DOBETONÁKA – BETON C20/25 VYTUŽEN SVISLÉ KÁBLI SÍTI 8/100 X 8/100, ŠÍŘE 0,4 m

POZNÁMKA:

EDNOLITÉ BLOKY JSOU SPOJENÝ SPINAKOMI TYČÍM SYSTÉMU RIEDERBLOC A KOTVENÝ DO BET. MAZANINÝ
PŘI PROVÁŠENÍ JE NUTNO POSTUPOVAT DLE PŘÍLOHY ČSN A TECHNICKÝCH PRAVIDEL

INVESTOR:		KŠÚS VYSOČINÝ, KOSOVSKA 1122/16 JIHLAVA	
VÝPRAVCE:		VLASTA ČOKLOVÁ, HAVL. BROD, MAHEŇOVA 3199	
MĚ:		MORAVSKÉ BUDĚJOVICE	PROJEKT
PRÍSTŘEŠEK NA POSTROVÝ INERTNÍ MATERIÁL V AREÁLU KŠÚS V CSM MOR. BUDĚJOVICE		VYSOČINA	DATA:
SKLADKA ŽELEŤAVA		10/14	04/2014
PŮDORYS, POHLEDY NA STĚNY		DSP	4 A4
		MĚŘITVO:	ČÍSLO VÝKRESU:
		1:100	F1.1-2